

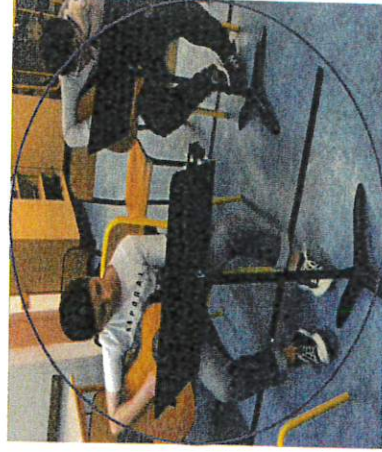
LA CLASSE CHAM

QU'EST-CE QUE C'EST ?

Le collège le Mont d'or en partenariat avec le Conservatoire départemental des Alpes de haute Provence proposent des Classes à Horaires Aménagés aux élèves de Manosque et les alentours.

Les classes CHAM s'inscrivent sur un parcours complet de la 6^{ème} à la 3^{ème}.

Elles offrent à des élèves, débutants ou non, motivés par les pratiques chorales, instrumentales, les arts et techniques de la scène, la possibilité de suivre des activités artistiques interdisciplinaire sur le temps scolaire.



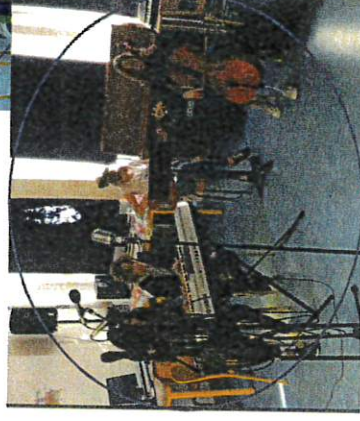
Classes CHAM

Collège le mont d'or

Classes à horaires aménagés

Musique

COLLÈGE LE MONT D'OR



Au collège le Mont d'Or Manosque, les élèves en Classes à Horaires Aménagés Musique suivent normalement le programme d'enseignement prévu au collège.

Ils bénéficient de 3 heures hebdomadaires de pratiques artistiques pour :

Le chant choral

La théorie musicale

Les pratiques instrumentales

La préparation de spectacles

Des sorties pédagogiques sont également proposées tout au long de l'année.

2 heures au conservatoire :

Lundi pour les 6^{ème}, 5^{ème} et mardi pour les 4^{ème} et 3^{ème}.

1h de chant choral et 1h de théorie musicale.

1 heure au collège pour des pratiques en musique actuelle.

La cham étant à dominante vocale, la pratique instrumentale au conservatoire n'est pas obligatoire. Les frais d'inscriptions au conservatoire sont pris en charge par le collège ainsi que la location d'instrument.

Chaque année, des projets artistiques complet sont présentés lors de concerts dans divers salle de spectacle, Théâtre Jean Le Bleu Manosque, Parc Drouille, Salle du Bois de l'Aulne Aix en Provence, Festejado des collèges Dignes...

Un engagement complet et de l'exigence sont demandés aux élèves car les projets les font rencontrer et travailler avec des professionnels du monde artistique et culturel.

CONDITIONS D'INSCRIPTION

- Assister à la réunion d'information (Date à définir)
- Retirer la fiche d'inscription au collège le Mont d'Or,
- Participer à l'entretien élèves et famille,
- S'engager sur un demi cycle (6^{ème}/5^{ème}), ou cycle complet (6^{ème}/3^{ème})